



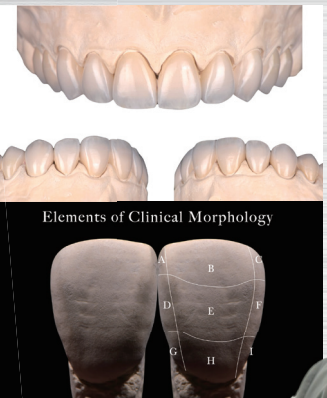
講義内容 [2日目]

吉木 雄一郎 Dr.
■ ラミネートベニアの適応症例、基本的な治療の流れ
■ モックアップの重要性と最新の形成テクニック

都築 優治 DT
■ ベニアワークフロー (クリニック連携) & マテリアル選択
■ 臨床形態学から考える審美補綴設計

辻本 暁正 Prof.
■ ベニアの変遷 (過去～現在)
■ 最新のエビデンスに基づいたマテリアル別接着法

TECHNICIAN



都築 優治 DT
2001年 新大阪歯科技工士専門学校 専攻科卒業
茂野歯科医院 勤務 (2005-2007)
伊藤歯科医院 勤務 (2007-2009)
2009年 Ray Dental Labor 開業

吉木 雄一郎 Dr.
2005年 日本歯科大学 歯学部 卒業
2009年 Y'sデンタルクリニック 開設
日本臨床歯科学会 名古屋支部長
日本顎咬合学会 理事

CLINICIAN

ハンズオンセミナー
in KOBE


THREE-EYES

三者の知見で拓く ベニア・接着・審美

2026 6/6 土・7 日
13:00-19:30 10:00-16:30

実習 6日・聴講 7日

聴講 7日

会場	学校法人スマイル・アカデミー 神戸リハビリテーション衛生専門学校	スペースアルファ三宮 三宮センタープラザ 6階 大会議室⑧・⑨	
受講料	165,000円 (税込) 一般 187,000円 (税込)	16,500円 (税込) 一般 18,700円 (税込)	
対象	歯科医師のみ	歯科医師・歯科技工士・歯科衛生士	
定員	15名	50名	

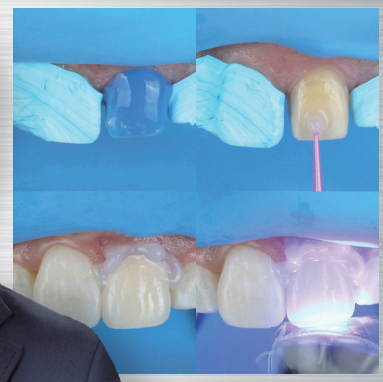
デモンストレーション [2日目]

辻本 暁正 Prof.
■ 接着時に役立つ多数歯防湿・接着実験

実習内容 [1日目]

吉木 雄一郎 Dr.
■ 側切歯捻転歯牙のリダクションガイドを用いたモックアップ
■ 最新テクニックを用いた中切歯の270°ベニアプレパレーション

RESEARCHER



辻本 暁正 Prof.
2006年 日本大学 歯学部 卒業
2011年 日本大学 歯学部 大学院 歯学研究科 修了
2023年 愛知学院大学 歯学部 保存修復学講座 主任教授
米国審美歯科ボード専門医

共催 MOKUDA LSGP