

# エンドの悩みを解決する わかりやすい ハンズオン



**五味  
博之 Dr.**

日本大学松戸歯学部  
日本歯内療法学会  
日本歯科保存学会  
日本顕微鏡歯科学会  
VDW Endo Course  
千葉県柏市開業

歯内療法学 臨床教授  
専門医  
専門医・評議員  
認定医・評議員  
インストラクター

**いやな根管も  
らくらく形成**

根尖にすぐとどく！  
極細 ファイル

**さらに おれない  
1ファイル エンド**

ソフト・  
レシプロック

**CT・マイクロで  
採算の とれる**

保険改訂が  
根治の 味方に

**MTA 臨床**

覆髄・穿孔リペア  
根充・逆根治

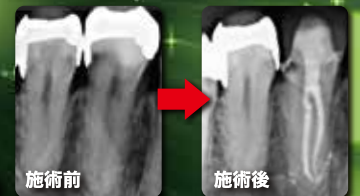
高齢者の「狭窄した根管」などでは、「根管口明示から穿通までに時間」がかかり、非常に苦戦していた。

「穿通・グライドパス専用ファイル」と、柔らかく、折れにくい

「レシプロック・ソフト」が登場して、ここをすばやく解決。

新設時間が大幅に短くなり、狭窄・湾曲根管の形成も容易になった。

本ハンズオンセミナーで、その「勘どころ」をわかりやすく体感いただきたい。



**直結  
電源不要**

往復回転 コントラ  
-150° / 30°

**簡単  
経路探索**

極細 アクセス

**速効  
形成**

レシプロック・ソフト

**強力  
洗浄**

けずらない 強力スケーラー  
エディ

**クレジット決済で 5,000円割引!!** 45,000円  
銀行振込 50,000円

**お申込は WEB から!**

[www.mokuda.co.jp](http://www.mokuda.co.jp)

スマホ  
タブレット対応



スマホ・タブレット  
からも  
お申し込みいただけます。

【セミナーに関するお問合せ】  
茂久田商会セミナー 受付事務局  
(株式会社プロアクティブ内)  
Email: mokuda-sem@pac.ne.jp  
TEL : 078-954-5160

日程

**7月31日(日)**

大阪 **新大阪丸ビル別館**

**8月28日(日)**

東京 **アーバンネット神田カンファレンス**

**9月11日(日)**

大阪 **新大阪丸ビル別館**

**11月13日(日)**

東京 **TKP神田ビジネスセンター**

時間 **10:00~16:00**

定員 **15名**

(定員になり次第、締切とさせていただきます)

- 持参物
- 手用ファイル#10~#50を、各5本
  - ルーペ(普段ご使用の製品をご持参ください)
  - 白衣・スクラブ

**当日ご使用の下記実習器材は  
お持ち帰りいただけます**

- ・レシプロック ソフト ファイル
- ・レシプロック ペーパーポイント
- ・レシプロック ガッタパーチャ ポイント
- ・穿通専用ファイル
- ・インテリムスタンド ・トレーニングブロック