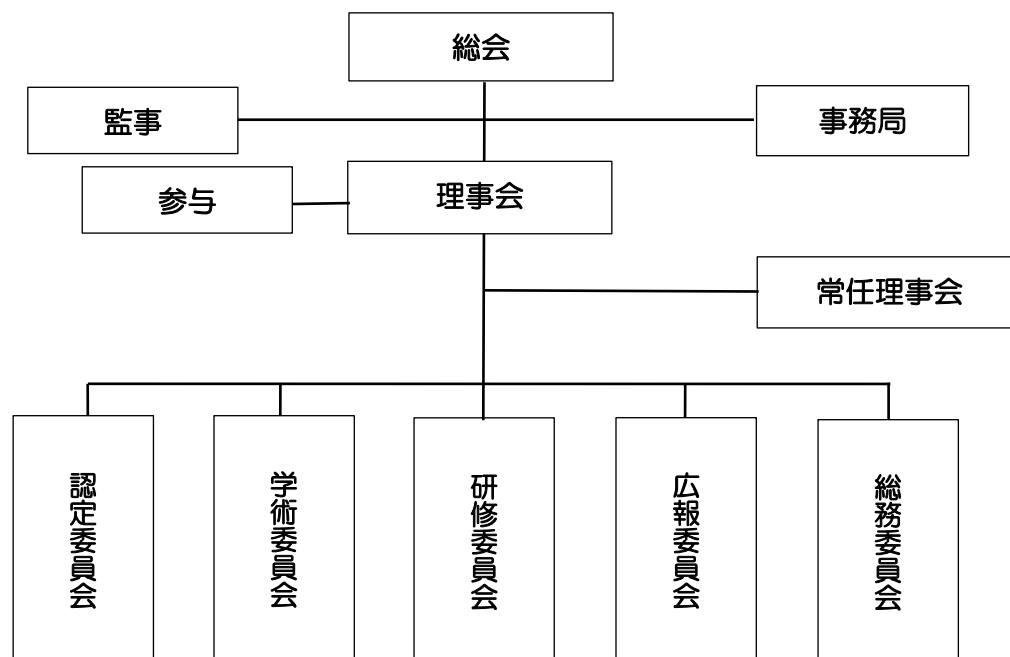


# 糖尿病療養指導士兵庫県連合会組織図



## 糖尿病療養指導士兵庫県連合会役員

### 1.理事長

坂口 一彦（神戸大学大学院医学研究科糖尿病・内分泌・総合内科学/医学教育学分野 特命教授）

### 2.副理事長

（学術）勝野 朋幸（勝野内科クリニック 院長）

（認定）松田 友和（糖尿病内科まつだクリニック 院長）

（総務）中筋 幸司（宝塚市立病院 医療技術部 臨床検査室 技師長）

### 3.理事（\*常任理事）

#### 【医師】

濱口 朋也（市立伊丹病院 副院長兼糖尿病センター長兼薬剤部長）

大原 毅（北播磨総合医療センター）

池田 弘毅（医療法人社団正名会 池田病院 院長）

井野 隆弘（井野病院 院長）

上田 容生（医療法人社団まほし会真星病院 糖尿病センター長）

菅野 雅彦（すがの内科クリニック 院長）

岡田 裕子（かがやき糖尿病内分泌クリニック 理事長・三宮 院長）

廣田 勇士（神戸大学大学院医学研究科 糖尿病・内分泌内科学部門 准教授）

#### 【看護師】

丸山 美津子（兵庫県看護協会 会長）

\* 恒吉 慶子（兵庫県立尼崎総合医療センター）

布谷 容子（あずま糖尿病内科クリニック）

多和田 尚子（神戸大学医学部附属病院）

阿部 梢 (糖尿病内科まつだクリニック)  
大槻 美紀 (公立豊岡病院組合立豊岡病院)

#### 【薬剤師】

室井 延之 (神戸市立医療センター中央市民病院 薬剤部長 /  
神戸市立神戸アイセンター病院 薬剤部長 / 兵庫県病院薬剤師会 会長)  
\*六車 龍介 (兵庫県立淡路医療センター)  
富田 里佳 (医療法人社団汐咲会 井野病院)  
増本 憲生 (神戸赤十字病院 薬剤部)  
黒田 泰司 (まこと薬局)  
船江 智子 (市立芦屋病院)  
高瀬 梓 (みどり薬局)  
岡部 真実 (総合メディカル株式会社 そうごう薬局 HAT 神戸店)  
太田 朱美 (公立豊岡病院組合立豊岡病院)

#### 【管理栄養士】

山本 育子 (武庫川女子大学 食物栄養科学部 食物栄養学科 臨床栄養学教授 / 兵庫県栄養士会 副会長)  
\*春藤 欣也 (三田市民・済生会病院)  
平井 千裕 (よこた内科クリニック)  
田村里織 (医療法人明倫会 宮地病院)

#### 【臨床検査技師】

松田 武史 (兵庫県臨床検査技師会 会長)  
小浦 範明 (高砂市民病院)  
柳 星伊 (神戸大学医学部附属病院)  
松田 幸子 (医療法人社団朋優会 三木山陽病院)  
神前 雅彦 (兵庫医科大学病院)

#### 【理学療法士】

間瀬 教史 (甲南女子大学 / 兵庫県理学療法士会 会長)  
永嶋 道浩 (市立伊丹病院)  
小野 くみ子 (神戸大学大学院保健学研究科)  
和田 真明 (三田市民・済生会病院)  
\*北村 和也 (北播磨総合医療センター)  
\*橋爪 真彦 (有馬温泉病院)

#### 【歯科衛生士】

池田 恵理 (市立伊丹病院)

## 4. 監事

奥貞 智 (一般財団法人神戸在宅医療・介護推進財団神戸リハビリテーション病院 薬剤部)

## 5. 参与

辻本 勉 (馬場茂明記念 Diabetes Care 研究所 理事長 / 武庫川女子大学特任教授)

## 6. 顧問

奥野 巍一 (NPO 法人 国際糖尿病教育学習研究所)

浅原 俊一郎 (神戸大学大学院医学研究科 糖尿病・内分泌内科学部門 教授)

## 委員会・構成委員

### ●認定委員会

(委員長) 橋爪 真彦 担当: 更新認定 ※

(副委員長) 小浦 範明 担当: 新規&エキスパート認定

(委員) 多和田 尚子 阿部 梢 平井 千裕 岡部 真実

### ●研修委員会

(委員長) 恒吉 慶子 ※

(副委員長) 富田 里佳

(委員) 船江 智子 太田 朱美 大槻 美紀

### ●学術委員会

(委員長) 北村 和也※

(副委員長) 増本 憲生

(委員) 永嶋 道浩 黒田 泰司 松田 幸子 高瀬 梓 田村 里織

### ●広報委員会

(委員長) 六車 龍介 ※

(副委員長) 和田 真明

(委員) 布谷 容子 柳 星伊 池田 恵理

### ●総務委員会

(委員長) 春藤 欣也 ※

(副委員長) 小野 くみ子

(委員) 神前 雅彦