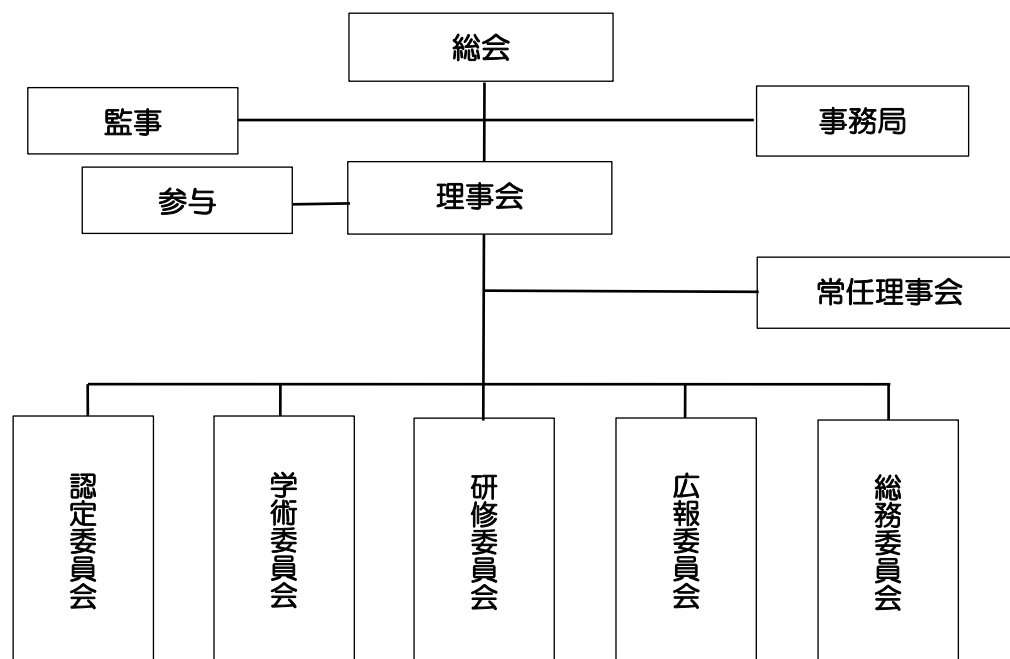


糖尿病療養指導士兵庫県連合会組織図



糖尿病療養指導士兵庫県連合会役員

1.理事長

坂口 一彦（神戸大学大学院医学研究科糖尿病・内分泌・総合内科学/医学教育学分野 特命教授）

2.副理事長

（学術）勝野 朋幸（勝野内科クリニック 院長）

（認定）松田 友和（糖尿病内科まつだクリニック 院長）

（総務）中筋 幸司（宝塚市立病院 医療技術部 臨床検査室 技師長）

3.理事（＊常任理事）

【医師】

濱口 朋也（市立伊丹病院 副院長兼糖尿病センター長兼薬剤部長）

大原 毅（北播磨総合医療センター）

池田 弘毅（医療法人社団正名会 池田病院 院長）

井野 隆弘（井野病院 院長）

上田 容生（医療法人社団まほし会真星病院 糖尿病センター長）

菅野 雅彦（すがの内科クリニック 院長）

岡田 裕子（かがやき糖尿病内分泌クリニック 理事長・三宮 院長）

廣田 勇士（神戸大学大学院医学研究科 糖尿病・内分泌内科学部門 准教授）

【看護師】

丸山 美津子（兵庫県看護協会 会長）

＊恒吉 慶子（兵庫県立尼崎総合医療センター）

布谷 容子（あずま糖尿病内科クリニック）

多和田 尚子（神戸大学医学部附属病院）

阿部 梢（糖尿病内科まつだクリニック）

【薬剤師】

- 室井 延之 （神戸市立医療センター中央市民病院 薬剤部長／
神戸市立神戸アイセンター病院 薬剤部長／兵庫県病院薬剤師会 会長）
- 奥貞 智 （一般財団法人神戸在宅医療・介護推進財団神戸リハビリテーション病院）
- *六車 龍介 （兵庫県立淡路医療センター）
- 富田 里佳 （医療法人社団汐咲会 井野病院）
- 増本 憲生 （神戸赤十字病院）
- 黒田 泰司 （まこと薬局）
- 大河内 祐貴 （株式会社シーユーシー 透析事業部）
- 船江 智子 （市立芦屋病院）
- 高瀬 梓 （みどり薬局）
- 岡部 真実 （総合メディカル株式会社 そうごう薬局 HAT 神戸店）

【管理栄養士】

- 山本 育子 （武庫川女子大学 食物栄養科学部 食物栄養学科 臨床栄養学教授／兵庫県栄養士会 副会長）
- *春藤 欣也 （三田市民病院）
- 平井 千裕 （よこた内科クリニック）
- 田村 里織 （医療法人 明倫会 宮地病院）

【臨床検査技師】

- 松田 武史 （兵庫県臨床検査技師会 会長）
- *中筋 幸司 （宝塚市立病院）
- 小浦 範明 （高砂市民病院）
- 柳 星伊 （神戸大学医学部附属病院）
- 松田 幸子 （医療法人社団朋優会 三木山陽病院）
- 神前 雅彦 （学校法人兵庫医科大学 ささやま医療センター）

【理学療法士】

- 間瀬 教史 （甲南女子大学／兵庫県理学療法士会 会長）
- *永嶋 道浩 （市立伊丹病院）
- 小野 くみ子 （神戸大学大学院保健学研究科）
- 和田 真明 （三田市民病院）
- *北村 和也 （北播磨総合医療センター）
- *橋爪 真彦 （有馬温泉病院）

【歯科衛生士】

- 池田 恵理 （市立伊丹病院）

4.監事

- 松下 健次 （医療法人社団綱島会 厚生病院 名誉院長）

5.参与

- 辻本 勉 （武庫川女子大学薬学部薬学科 特任教授）

6.顧問

奥野 巍一（NPO 法人 国際糖尿病教育学習研究所）

委員会・構成委員

●認定委員会

（委員長） 橋爪 真彦 担当：更新認定 ※

（副委員長）小浦 範明 担当：新規&エキスパート認定

（委員） 多和田 尚子 阿部 梢 平井 千裕

●研修委員会

（委員長） 恒吉 慶子 ※

（副委員長）富田 里佳

（委員） 大河内 祐貴 船江 智子

●学術委員会

（委員長） 永嶋 道浩 ※

（副委員長）北村 和也（副委員長）※

（副委員長）増本 憲生

（委員） 奥貞 智 黒田 泰司 松田 幸子 高瀬 梓

●広報委員会

（委員長） 六車 龍介 ※

（副委員長）和田 真明

（委員） 布谷 容子 柳 星伊 池田 恵理

●総務委員会

（委員長） 春藤 欣也 ※

（副委員長）小野 くみ子

（委員） 神前 雅彦