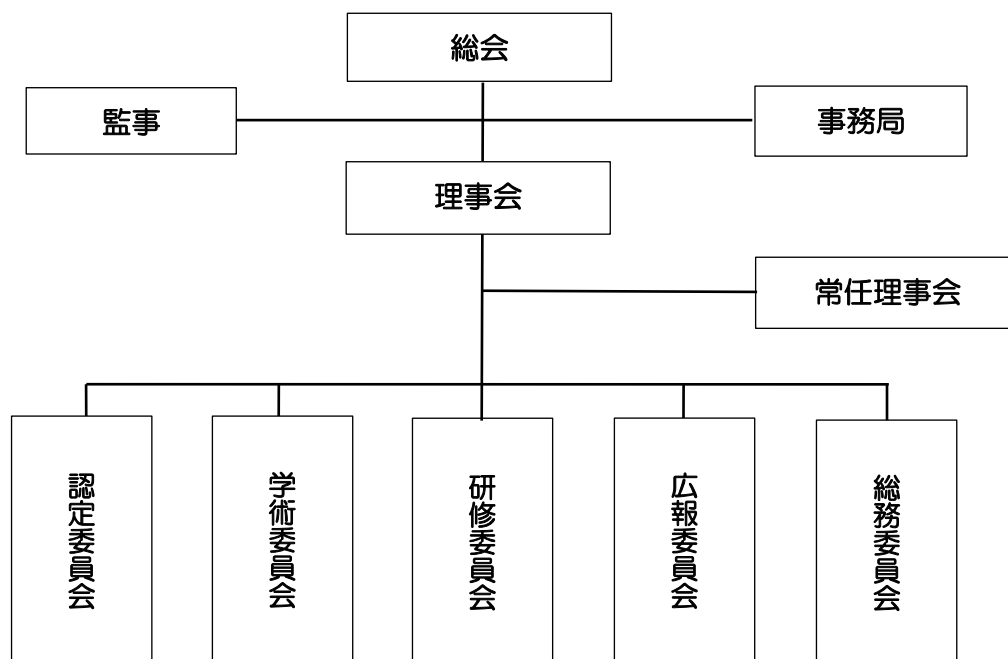


糖尿病療養指導士兵庫県連合会組織図



糖尿病療養指導士兵庫県連合会役員

1.理事長

坂口 一彦 (神戸大学大学院医学研究科総合内科学部門 准教授)

2.副理事長

(学術) 松下 健次 (医療法人社団網島会 厚生病院 院長)

(認定) 松田 友和 (糖尿病内科かいせいクリニック 院長)

(総務) 辻本 勉 (武庫川女子大学薬学部 臨床薬学教育センター 教授)

3.理事 (*常任理事)

【医師】

濱口 朋也 (市立伊丹病院 糖尿病センター センター長)

大原 毅 (兵庫県立姫路循環器病センター 副院長)

池田 弘毅 (医療法人社団正名会 池田病院 院長)

井野 隆弘 (井野病院 院長)

上田 容生 (医療法人社団まほし会真星病院糖尿病センター長)

渡辺 伸明 (渡辺内科クリニック 院長)

菅野 雅彦 (すがの内科クリニック 院長)

岡田 裕子 (糖尿病・内分泌・漢方内科 新神戸おかだクリニック)

勝野 朋幸 (兵庫医科大学糖尿病・内分泌・代謝内科、准教授)

廣田 勇士 (神戸大学大学院医学研究科 糖尿病・内分泌内科学部門 准教授)

【看護師】

- 成田 康子 (兵庫県看護協会 会長)
- *恒吉 慶子 (兵庫県立尼崎総合医療センター)
- 窪岡 由佑子 (兵庫医科大学病院)
- 布谷 容子 (あずま糖尿病内科クリニック)
- 多和田 尚子 (神戸大学医学部附属病院)
- 根来 絢子 (市立池田病院)

【薬剤師】

- 室井 延之 (神戸市立医療センター中央市民病院 薬剤部長 /
神戸市立神戸アイセンター病院 薬剤部長 / 兵庫県病院薬剤師会 会長)
- *奥貞 智 (神戸市立医療センター中央市民病院)
- *六車 龍介 (川崎病院)
- 富田 里佳 (医療法人社団汐咲会 井野病院)
- 増本 憲生 (神戸市立医療センター中央市民病院)
- 清水 忠 (兵庫医療大学薬学部医療薬学科)
- 黒田 泰司 (まこと薬局)
- 大河内 祐貴 (I&H 株式会社 学術研修部)
- 谷藤 亜希子 (神戸大学医学部附属病院)

【管理栄養士】

- 中森 良子 (社会福祉法人恩賜財団 済生会兵庫県病院 / 兵庫県栄養士会 副会長)
- *岡本 貴子 (神戸掖済会病院)
- *春藤 欣也 (三田市民病院)

【臨床検査技師】

- 真田 浩一 (兵庫県立姫路循環器病センター / 兵庫県臨床検査技師会 会長)
- *中筋 幸司 (宝塚市立病院)
- 小浦 範明 (高砂市民病院)
- 柳 星伊 (神戸大学医学部附属病院)
- 松田 幸子 (神戸掖済会病院)

【理学療法士】

- 岩井 信彦 (神戸学院大学 教授 / 兵庫県理学療法士会 会長)
- *永嶋 道浩 (市立伊丹病院)
- 小野 くみ子 (神戸大学大学院保健学研究科)
- 和田 真明 (三田市民病院)
- 北村 和也 (北播磨総合医療センター)
- 橋爪 真彦 (有馬温泉病院)

【歯科衛生士】

- 高野 敬子 (関西労災病院)

4.監事

南部 征喜（公益財団法人 兵庫県予防医学協会 顧問）

5.顧問

奥野 巍一（NPO 法人 国際糖尿病教育学習研究所）

委員会・構成委員

●認定委員会

（委員長）中筋 幸司 （副委員長）岡本 貴子

（委員） 多和田 尚子 橋爪 真彦

●学術委員会

（委員長）永嶋 道浩 （副委員長）奥貞 智

（委員） 根来 絢子 黒田 泰司 和田 真明

●研修委員会

（委員長）恒吉 慶子 （副委員長）富田 里佳

（委員） 増本 憲生 大河内 祐貴 松田 幸子

●広報委員会

（委員長）六車 龍介 （副委員長）北村 和也

（委員） 布谷 容子 小浦 範明 高野 敬子 谷藤 亜希子

●総務委員会

（委員長）春藤 欣也 （副委員長）小野 くみこ